

# Bitte mitdenken!

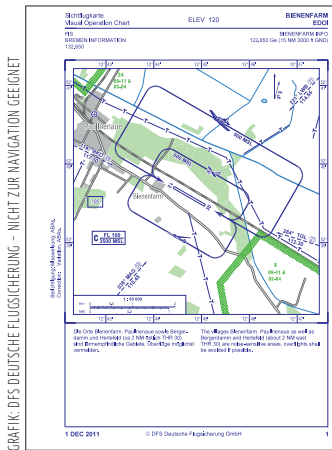
Gute Vorbereitung und Rücksichtnahme sorgen für eine entspannte Ankunft an unkontrollierten Plätzen

Immer wieder gibt es Diskussionen um den Flugleiter, der in Deutschland Pflicht ist. Unser Tipp: Planen und fliegen Sie so, als ob es ihn nicht gäbe. Dann ist alles, was der Mann am Boden an Infos gibt, ein willkommener Bonus – und Sie sind bestens auf die vielen Plätze im Ausland vorbereitet, wo es keinen Flugleiter gibt. Ihnen sollte klar sein: Sie sind der verantwortliche Pilot – diese Verantwortung können, dürfen und sollten Sie nicht abgeben. Genießen Sie sie!

- **Die wichtigsten Tipps**
- AIP-Anflugkarte sowie Satellitenfotos bei Google Maps und weitere Infos etwa bei [www.eddh.de/info](http://www.eddh.de/info) sollten vor dem Flug gründlich studiert werden. Besonders Augenmerk verdienen lärmsensitive Gebiete.
- Berücksichtigen Sie Öffnungszeiten und PPR-Regelungen! Oft kann vorab ein Anruf beim Platz viele Fragen klären, etwa über den Zustand der Bahn.
- Planen Sie Ihren Anflug! Liegt die Platzrunde auf der anderen



**Typischer unkontrollierter Platz:** Auch wenn Berlin nicht weit ist und der ICE in die Hauptstadt an der Piste entlang fährt, ist in Bienenfarm (EDOI) außer einer Graspiste und einigen Hallen nicht viel zu sehen



**Ein Muss: Der Anflug auf EDOJ erfolgt gemäß AIP-Karte**

- Seite, fliegen Sie großräumig um den Platz herum. Ein Überflug kann selbst in ausreichender Höhe (1500 Fuß über der Platzrunde) problematisch sein, wenn etwa Fallschirmspringer abgesetzt werden.
- Welche Landerichtung zu erwarten ist, können Sie aus der Windrichtung erschließen.
  - Sinken Sie nur außerhalb der Platzrunde auf deren Höhe.
  - Wenn Sie ausweichen müssen, immer aus der Platzrunde heraus fliegen, nicht nach innen.

- **Regeln fürs Funken**
- Hören Sie rechtzeitig in die Frequenz und machen Sie sich ein Bild von der Verkehrslage. Achtung: Es könnte nicht-funkende Flugzeuge geben.
- Spätestens fünf Minuten vor Ankunft unter Angabe von Entfernung und Richtung melden!
- Verwenden Sie am Heimatplatz keine Ortsangaben, die fremde Piloten nicht verstehen.
- Melden Sie den Einflug in die Platzrunde und jede Richtungsänderung darin (also Einrehen in den Quer- und Endanflug) – auch, wenn der Flugleiter weniger verlangt oder sonst niemand da zu sein scheint. Diese Meldungen gelten nicht dem Flugleiter, sondern dem übrigen Verkehr.
- Gewöhnen Sie sich die Meldung »abflugbereit« ab. Wer sollte an einem unkontrollierten Platz darauf eine sinnvolle Antwort geben können? Sagen Sie statt dessen, was Sie vorhaben, etwa »D-EXXX, rolle zum Start auf die 05«. Darauf kann sich von Ihnen übersehener Verkehr im Anflug immer noch melden.
- Kein Streit, keine Rechthaberei – schon gar nicht im Funk! ❏